

SSHF sin samhandlingsorganisering og representasjon i interne og eksterne samhandlingsfora

Samhandlingssjef Kjetil Juva

Utfordringsbildet

- **Samhandlingsklimaet internt**
 - Behov for samordning/koordinering og felles prioriteringer
 - Behov for kommunikasjon, forankring og implementering
- **Ny organisasjonsstruktur ved SSHF**
- **Samhandlingsklimaet mellom partene**
 - Ulik virkelighetsforståelse
 - Ulikt samfunnsoppdrag
- **Behov for å ta «faget tilbake» i samhandlingen**
 - Vanskelig balanse fag kontra administrasjon
 - Samhandling oppleves fjernt og unyttig i klinikken

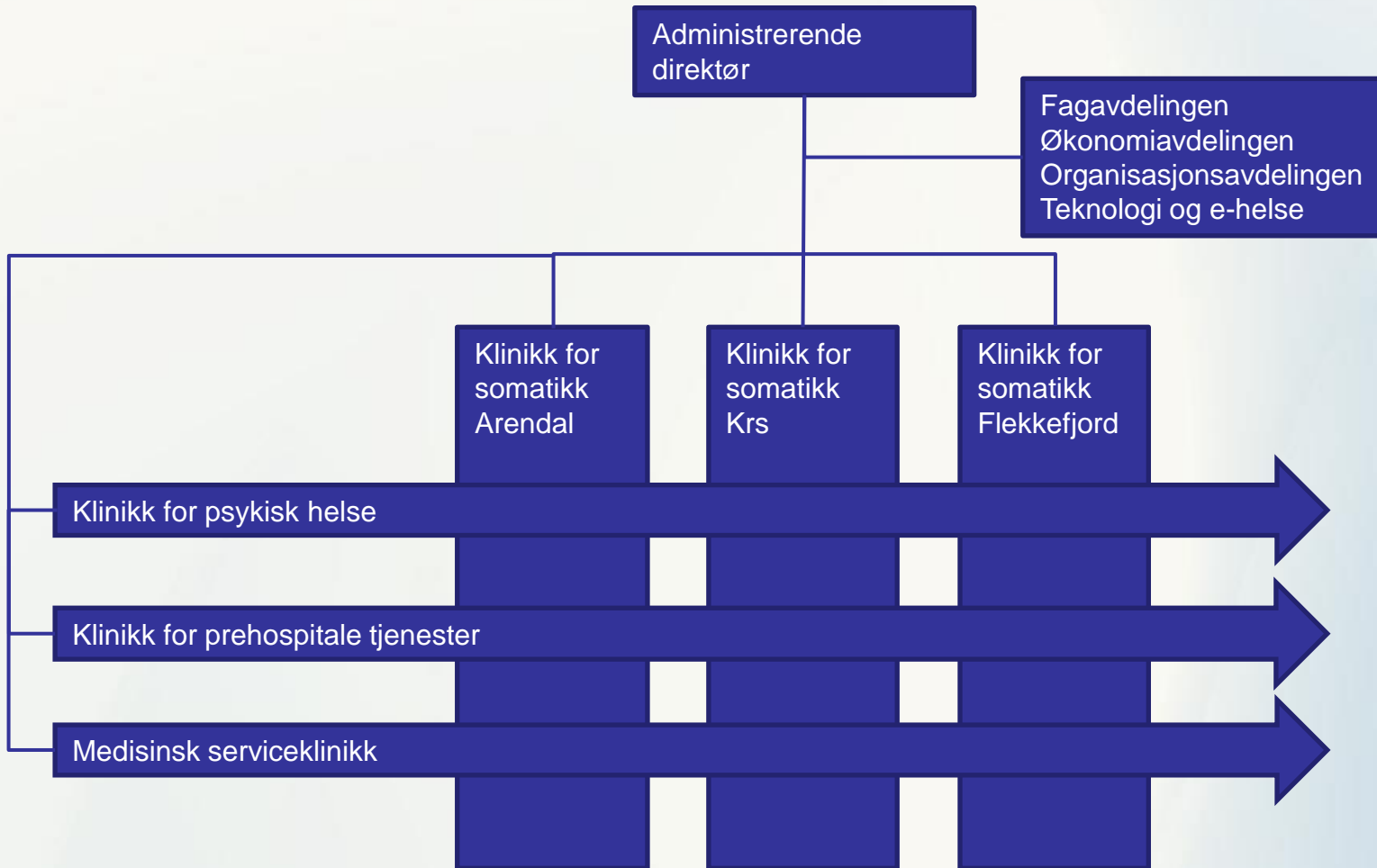
Utfordringsbildet

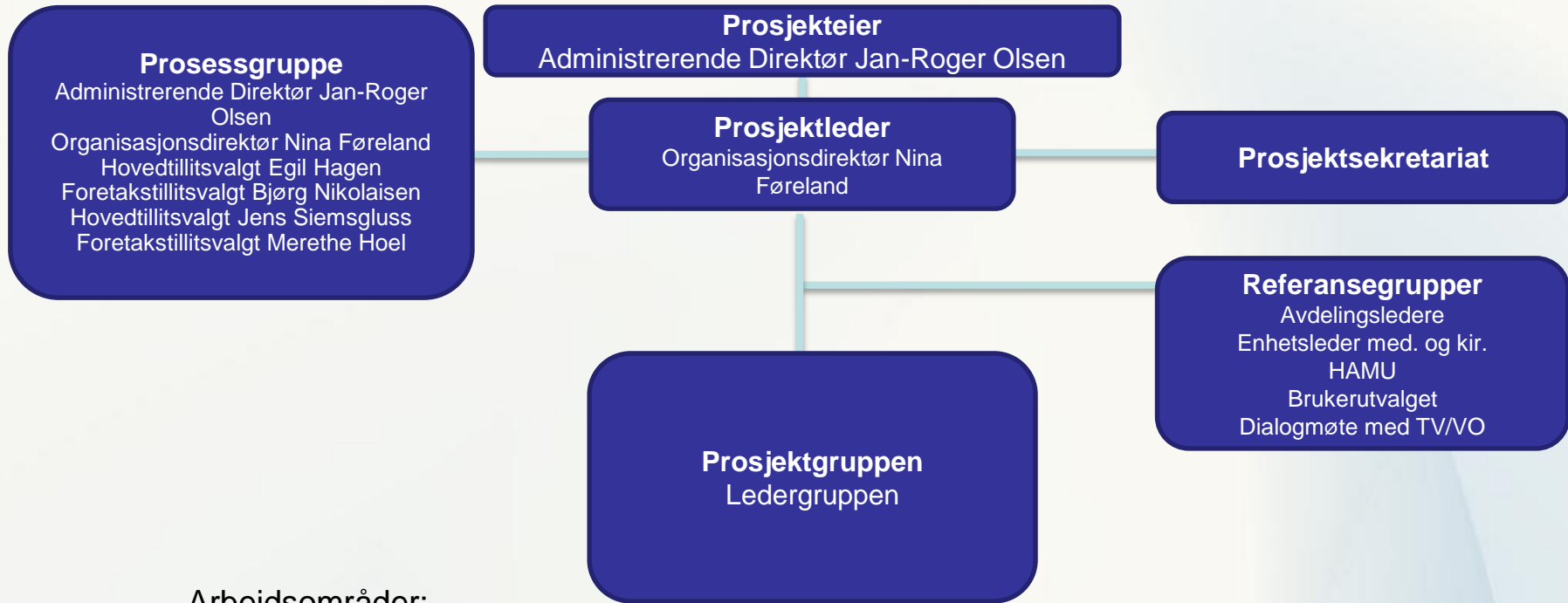
- **Samhandlingsklimaet internt**
 - Behov for samordning/koordinering og felles prioriteringer
 - Behov for kommunikasjon, forankring og implementering
- **Ny organisasjonsstruktur ved SSHF**
- **Samhandlingsklimaet mellom partene**
 - Ulik virkelighetsforståelse
 - Ulikt samfunnsoppdrag
- **Behov for å ta «faget tilbake» i samhandlingen**
 - Vanskelig balanse fag kontra administrasjon
 - Samhandling oppleves fjernt og unyttig i klinikken

Prosess

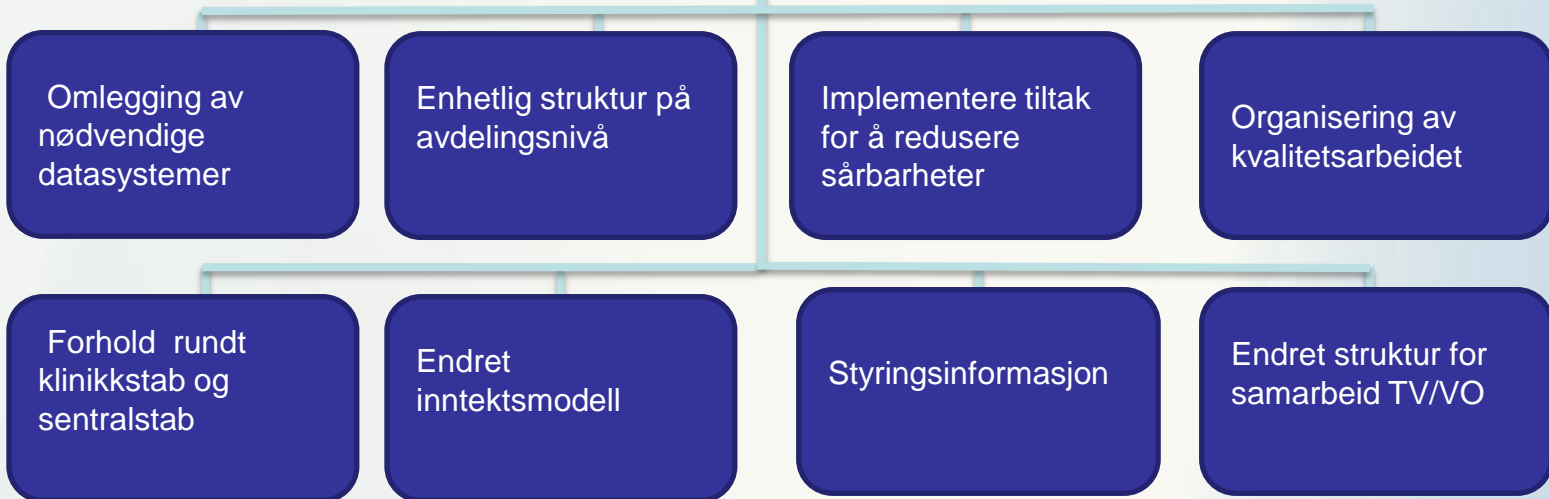
- Samhandlingssjefen gitt i oppdrag å lage forslag til ny ”ny” samhandlingsorganisering i ledermøtet mandag 1. juni 2015
- Drøftet i samråd med SU og klinikkene
 - Med. klinikk 9. juni 2015
 - KPH 18. august 2015
 - Kir. klinikk 25. august 2015
- Høstet erfaringer og innspill også fra eksterne samhandlingspartnere og andre regioner
- Forslag til representasjon/organisering planlagt fremlagt i ledergruppen okt. 2015 - utsatt pga. varslet omorganiseringsprosess
- Forslag til representasjon/organisering vedtatt i foretaksledelsen 7. mars 2016
 - Reflekterer ny organisasjonsmodell
- Informasjonsrunde våren/sommeren 2016
 - Klinikkene
 - OSS
 - RS’ene

Ny klinikkstruktur

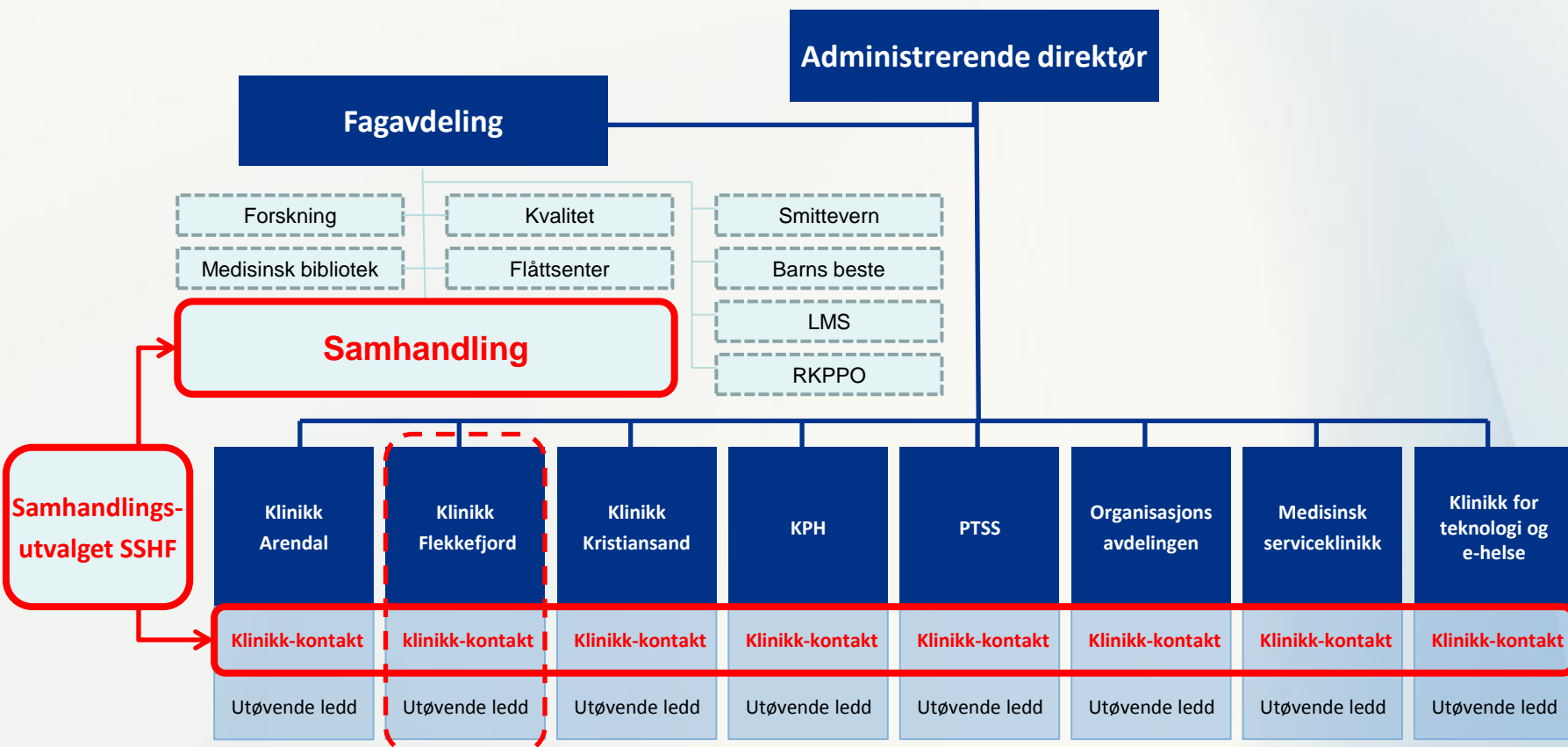




Arbeidsområder:



Organisering av samhandling ved SSHF



Klinikk-kontakt samhandling som navet i informasjons-, forankrings- og implementeringsarbeidet i klinikken

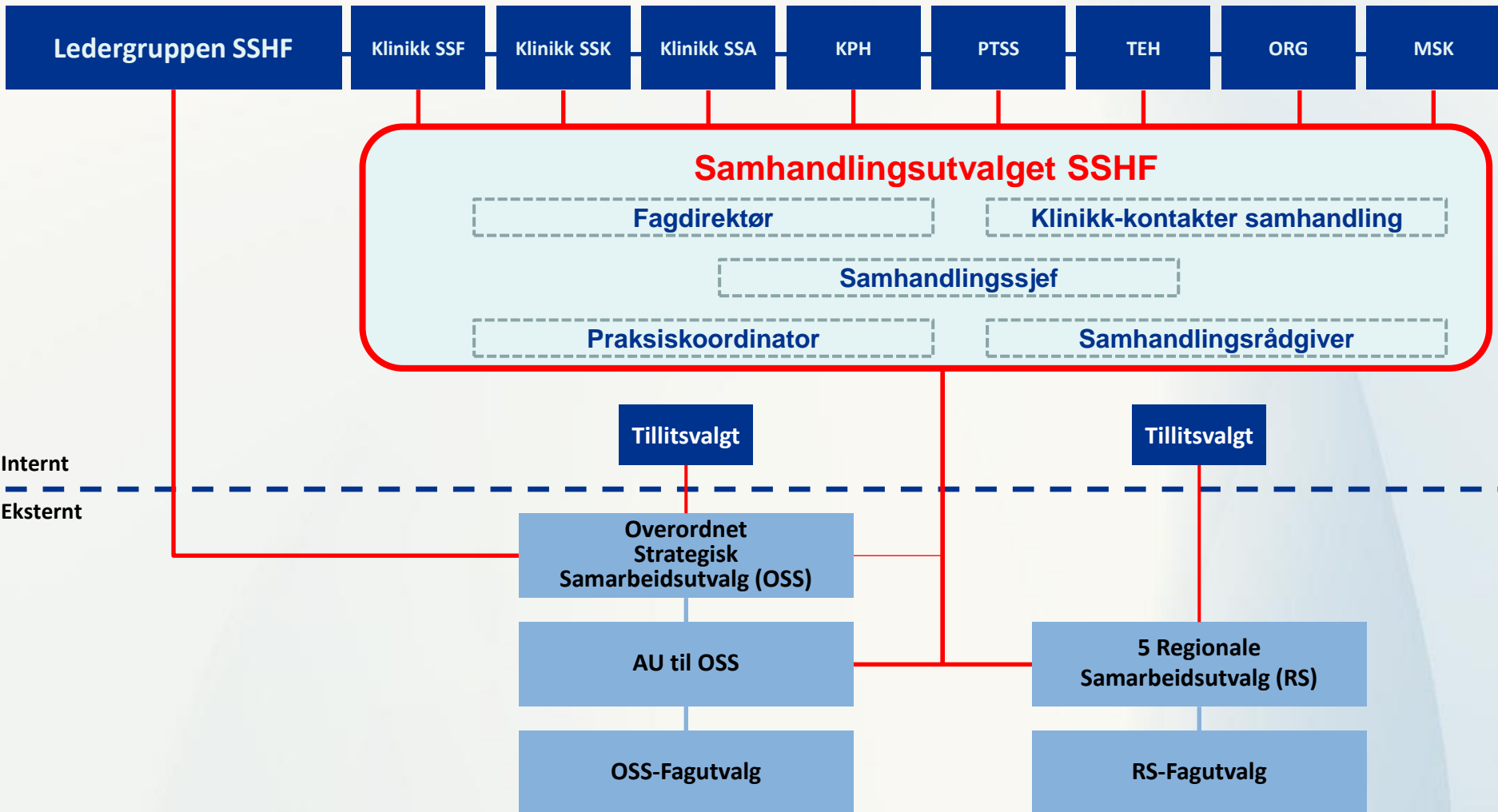
Klinikk-kontakter pr. 1. april 2016

- SSF - Trine Marie Nesheim
- SSK - Harald Meberg
- SSA - Siv Osen Ostermann
- KPH - Kjersti Sandsdalen
- MSK - Siri Cathrine Rølland
- ORG - Bente Jahnsen
- TEH -
- PTSS -
- FAG - Kjetil Juva
- Bente Sandvik Kile

Samhandlingsutvalget SSHF

- Rådgivende organ som skal bidra til sykehusets strategi og prioritering innen det interne og eksterne samhandlingsarbeidet
- Koordinerer henvendelser fra eksterne samarbeidsaktører vedrørende sykehusets deltakelse i ulike prosjekter, fagråd, grupper, mv.
- Saker til og fra OSS og RS, samt alle søknader på samhandlingsmidler, koordineres via utvalget.

Organisering av samhandling ved SSHF



OSS-representasjon

- Administrerende direktør
- Fagdirektør
- Direktør KPH
- Stedlige klinikkdirektører somatikk
- Samhandlingssjef

- Representantene fra AU-OSS og praksiskoordinator deltar som observatører
- Øvrige klinikkdirektører og stabsdirektører deltar på sak ved behov

RS-, AU- og SU-representasjon

- Klinikk-kontaktene møter fast i SU, AU-OSS og RS (i sin region etter avtale med stedlig direktør)
 - Unntak KPH hvor avdelingsleder for relevant DPS møter i RS og klinikk-kontakt møter fast i SU og AU-OSS
 - Unntak TEK, MSK, PTSS og ORG som kun møter i SU og AU-OSS
- Stedlig klinikkdirektør somatikk møter i RS tilknyttet sykehusets vertskommuner (dvs. Lister, Knutepunkt Sørlandet og Østre Agder). Klinikk-kontaktene er vararepresentanter
- Samhandlingssjef og samhandlingsrådgiver møter fast i alle SU, AU-OSS og RS (uavhengig av region)
- Fagdirektør og praksiskoordinator møter fast i alle SU.
- Adm.dir og fagdirektør møter på 1 årlig møte i hvert RS